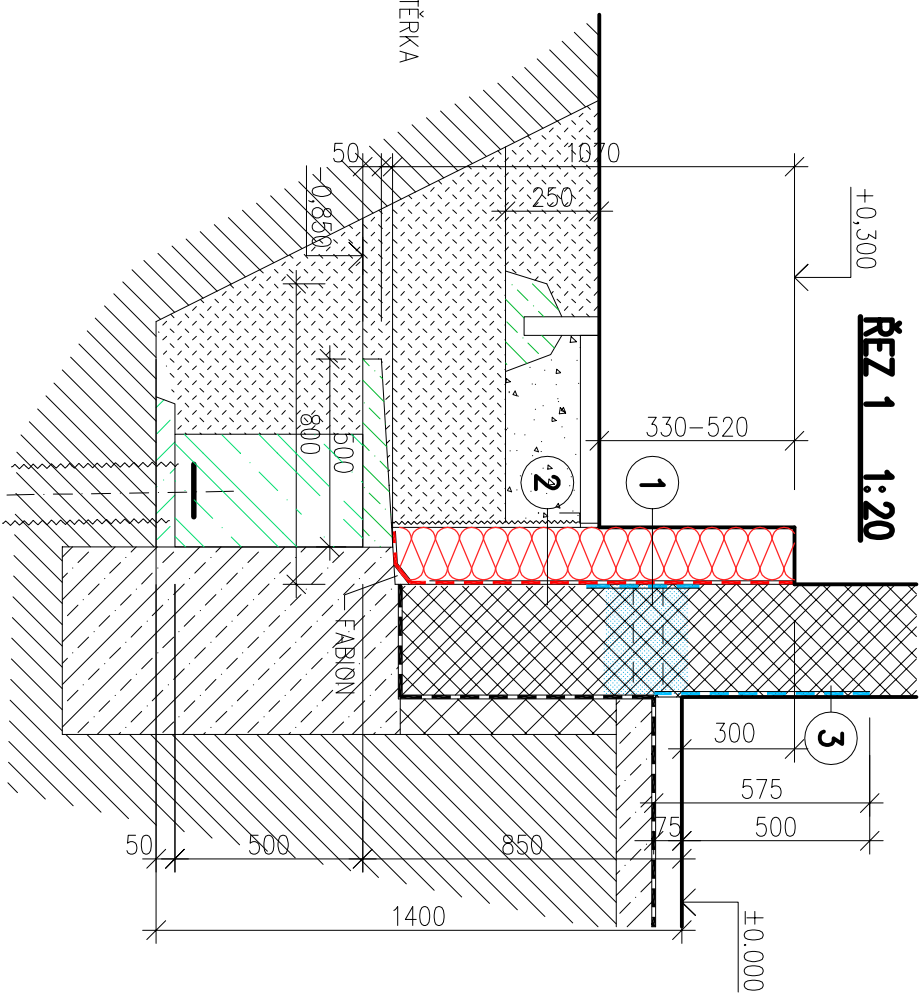


- [illegible]



- 3** ZAŘÍZENÍ SPAR CEM. S.A.N. SÍRANOVÝZDORNÁ OMÍTKA DO 10mm  
DIFÚZNÍ SULFÁTOVÁ ŠTERKA 2x NÁTER  
SANAČNÍ HYDROFIL. ŠPRIC DO 5mm  
HYDROFIL. SANAČNÍ OMÍTKA 25mm  
VÁPENNÝ ŠTUK 2mm  
PRODÝŠNÁ MALBA

INJEKTAŽE ZDIVA PROTI VZLMKAJÍCÍ Vlhkosti – 2 ŘADY VRTŮ NAD SEBOU – ROVNOUDĚ ZDIVA VRTY A USTĚNĚNÍ ODMĚTY PROVĚZENÝ Z VĚŠÍ STRANY TĚSNĚ NAD HYDROIZOLACI ZDIVA – PO PROVĚŠENÍ INJEKTAŽE VRTY ZASLEPIJ CEMENTOVOU MALTOU A V PASU VÝŠKÝ 380mm (150mm POD A NAD VRTY) PROVĚŠT SILIKATOVOU HYDROIZOLAČNÍ STĚRKU S KRISTALIZAČNÍM ÚČINKEM (2kg/m<sup>2</sup>)

**POZNÁMKY:**

- 1 PLOCHA BETONOVÉ DLAŽBY TĚLA PÁNEČKA – ROZMĚRY A DLAŽBU ULOŽIT PRO ZPĚTNOU POKLADKU BETONOVÉ ZAHODNÉ OBKEMSKY NAVALUJÍCÍ NA SMONANÉ ŽIVNO VYBUDAT
  - 2 STAVAJÍCÍ ŽELEZOBETONOVOU JIKU VYBUDAT – HLUBKA 1,5m, TL. STĚN A PODLAŽÍ 0,15m
- ZAKRESLENÍ TLOUŠŤEK KONSTRUKCÍ JE VČETNĚ OMÍTEK – PŘED REALIZACÍ INKERTÁŽE BŮDE ROZEBRÁN OKAPOVÝ CHODNÍK Z BETONOVÝCH DLAŽDIC 500x500x50mm
- POKLADKU BETONOVÝCH KONSTRUKCÍ PÁVLOVU PŘEKOSTI Z VĚŠÍ STĚNY VYKOP ŠÍŘKY 0,8m PRO OBROV – 0,85m
- POKLADKU OMÍTKU PÁVLOVU OBROVUJÍ A KOMPETNĚ OČESATÍ (STĚNY SOKU +200 a +0,40)
- U OBROVŮŽNÝCH ZÁKLADOVÝCH STĚN OBROVUJAT PŘEDŽIVKU Z PLINČO CHEL. A DOSTAVAT PŮVODNÍ HYDROIZOLACI Z ASFALTOVÉHO PÁSLU JE STĚN OČESAT OMÍTKU
- SPARKY PROSKRABOVAT DO HLUBKATY cca 20mm A ŽIVNO PLOŠNĚ OČISTIT OCOTOVÝMA KARTÁČI
- POKRESLOVAT ŽIVNO VYŠKATÍ A NAHRAJAT PLETIVOVÝMI (PROJEKT PŘEDPOČTU X32 PLOCH TL. 150mm)
- V MÍSTĚ OBROVUJAT PŘEKOSTI NA ŽIVNO VYKOPU ŠÍŘKOVANÝ PŘEDPOČTU C16/20 XL TL. 50–70mm

PROJEKTANT	VYPRACOVAL	KONTROLOVAL
INVESTOR: Mesto Churud, Pesešovo námestí 77, 537 16 Churud		
IČO: 00270211		
MÍSTO STAVBY: MŠ Strojňa 846, Churud 537 01		
<b>Snižení energetickej náročnosti budovy MŠ Strojňa, Churud</b>		
SO 03 – Objekt MŠ – jejní povln		
D – Dokumentačné objektu D.1.1 – Slovné architektonické číast		
<b>SAVNACE VĽAKOSTI – PÚDORYS PRÍZEMÍ</b>		
ČAST DOK:	ČÍSLO VÝKRESU	
03–D.1.1	108	

ČÁST DOK.	ČÍSLO VÝKRESU
03-D.1.1	108